

Case Study

Flughafen Berlin Brandenburg Willy Brandt



KUSCH+CO
by Nowy Styl



„Wenn ich sagen soll, was mir neben dem Frieden
das Wichtigste sei, dann lautet meine Antwort: Freiheit.“
"If I were asked to say what, apart from peace, was
important to me, then my answer would be freedom."

Flughafen Berlin Brandenburg Willy Brandt

Der mit insgesamt zwei parallelen Start- und Landebahnen sowie drei Terminals ausgestattete Hauptstadt-Flughafen ging im Herbst 2020 mit der Inbetriebnahme der Südbahn ans Netz. Derzeit bietet der Flughafen eine Kapazität für 46 Millionen Passagieren pro Jahr, die durch geplante Erweiterungen in Zukunft ausgebaut werden sollen.



International beispielhaft für moderne Ausgestaltung des Business-Bereiches sind die Lounge Tegel und die Lounge Tempelhof, benannt nach den vormaligen Flughafenstandorten. Bei der Einrichtung entschied man sich aus guten Gründen für Kusch+Co. Zum einen überzeugten erstklassiges Design,

höchste Qualität und ideenreiche Details, zum anderen erfüllte das Mobiliar die strengen Brandschutzvorgaben sowie die besonderen Hygieneanforderungen gerade in Zeiten der Pandemie. In enger Kooperation mit dem Architekturbüro Synarchitects entstand ein außergewöhnliches Interieurkonzept.



Flughafen Berlin Brandenburg Willy Brandt

Eleganz und Behaglichkeit

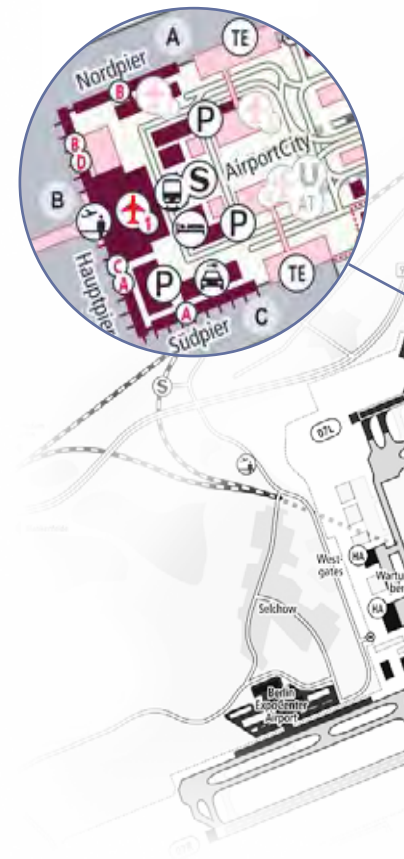
Die facettenreiche Produktvielfalt von Kusch+Co, die Brandschutz- und Hygienekompetenz sowie die Erfahrung bei der Einrichtung von mehr als 260 Flughäfen weltweit waren ideale Voraussetzungen für die erfolgreiche Umsetzung der Planung. Dabei kamen neun Sitzmöbel- und vier Tisch-Programme zum Einsatz, mit denen sich die gewünschte Atmosphäre moderner Eleganz und Behaglichkeit verwirklichen ließ. Herzstück wurde das kompakte und komfortable Programm Creva soft, das neben seinem Reichtum an Varianten von abgeschirmten Einzelsitzplätzen und offenen Sitzplätzen auch die Möglichkeit der Elektrifizierung und zusätzlicher Ablageflächen bietet. Somit lassen sich Sitzlandschaften voller Abwechslung bilden. Und wie gut sich auch wahre Klassiker integrieren lassen, zeigt die Neuauflage der Liege TV-relax, die in den 1960er Jahren von Prof. Luigi Colani für Kusch+Co gestaltet wurde.



Brandschutz und Hygiene

Was den Brandschutz betrifft, so sind alle Möbel nach dem Kusch+Co Brandschutzkonzept ausgerüstet. Für die individuellen Materialien und Stoffe jedes eingesetzten Programmes wurde speziell eine zusätzliche Brandschutzprüfung im Labor durchgeführt. Die Möbel sind zum Beispiel mit einem nicht brennbaren Gewebe zwischen Polster und Polsterbezug oder einem hochwertigen flammgeschützten Leder ausgerüstet. Ein Konzept, das die vier wesentlichen Schutzzeile erfüllt: Diese Möbel sind selbstverlöschend, entwickeln weniger Brandrauch, vermeiden die Gefahr der Ausbreitung von Entstehungsbränden und stellen keine eigene Zündquelle dar. Und die Oberflächen vieler Möbel sind so beschaffen, dass sie sich leicht reinigen und vor allem auch sicher desinfizieren lassen und somit die aktuellen Forderungen nach prophylaktischer Hygiene erfüllen. Platten wurden mit antibakterieller Ausstattung, bei der bereits nach Berührung unerwünschte Mikroorganismen teilweise selbsttätig eliminiert werden, eingesetzt.

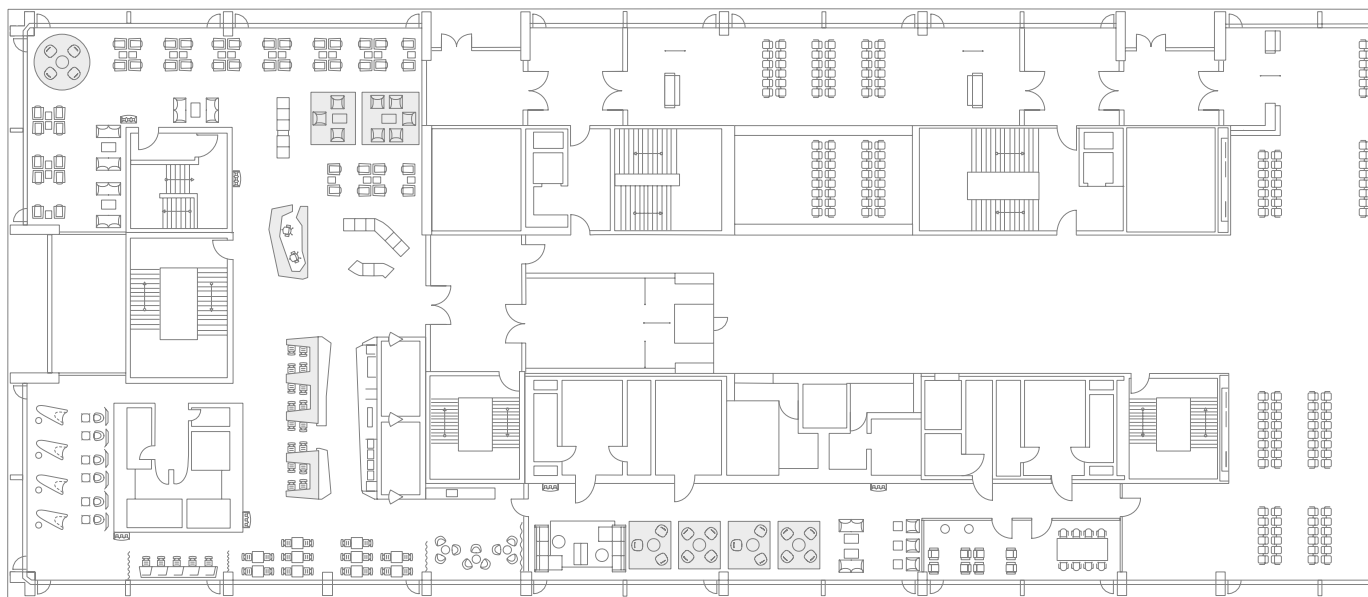
Flughafen Berlin Brandenburg Willy Brandt



Einheitliches Planungskonzept für beide Lounges im Terminal 1

Die Lounge Tempelhof mit 910 qm und etwa 200 Sitzplätzen befindet sich im Bereich der Schengengates im südlichen Mainpier, eine Etage über dem Abflugbereich. Auf gleicher Ebene im nördlichen Mainpier liegt die Lounge Tegel mit 600 qm und etwa 180 Sitzplätzen.

Das Planungskonzept basiert auf der Zonierung unterschiedlicher Nutzungen wie Empfang, Lounge, Dining Area, Ruhebereiche und Konferenzräume, die jeweils einen eigenständigen Einsatz von Materialien und Farben aufweisen. Es adaptiert die Farbkonzepte der vormaligen Flughäfen Tempelhof und Tegel und überträgt sie auf ein zeitgemäßes Ambiente.



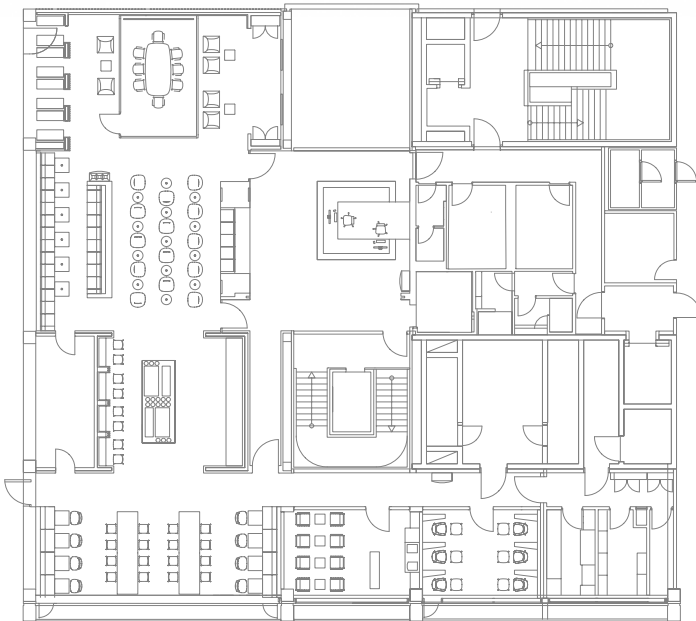
Lounge Tempelhof



© Thomas Polimann



© Wikipedia: CellarDoor65 (Robert Aehmel)



Lounge Tegel







Flughafen Berlin Brandenburg Willy Brandt



Ob abgeschirmte Einzelplätze mit Privatsphäre oder für offenes Sitzen allein oder zu zweit – Creva soft macht alles möglich.



Herzlich willkommen
in der Lounge Tempelhof
Welcome to Lounge Tempelhof

Flughafen Berlin Brandenburg Willy Brandt



Sitzgruppen, bestehend aus am Boden fixierten Sesseln Programm 8200 Volpe und Tischen Programm 8700.



Ergonomische Drehsessel 6000 São Paulo am Counter zum Empfang.



Programm 7900 Creva soft: abgeschirmte Kojen für kleine Gruppen, davor Einzelplätze mit praktischer integrierter Ablagefläche, unter der bequem ein Trolley verstaut werden kann.

Willkommen am Flughafen Berlin-Brandenburg
Welcome to Berlin-Brandenburg Airport

BER FLUGHAFEN
BERLIN
BRANDENBURG







Schöner Anblick für schönen Ausblick: Polstersessel mit passendem Hocker zur bequemen Beinauflage aus dem Programm 8600 Lupino und Liegen TV-relax 9900 Colani Collection.

Flughafen Berlin Brandenburg Willy Brandt





Blick in den Konferenzbereich mit Arbeitstisch Programm 6000 san_siro und Drehsesseln 2100 uni_verso.



Dining Area eingerichtet mit Stühlen Programm 2100 uni_verso und Tischen Programm 8700.





Akustisch abgeschirmter Konferenzbereich mit Arbeitstisch Programm 9550 Comta und Drehsesseln 2100 uni_verso.
Davor ein Gaming-Bereich ausgestattet mit Sesseln aus dem Programm 7900 Creva soft.

Flughafen Berlin Brandenburg Willy Brandt





Die Dining Area wohnlich warm in Holz gehalten, dazu kontrastierend komplett in Weiß die Barhocker aus dem Programm 2100 uni_verso an der Theke.



Smokers Lounge mit klassischem Sitzkomfort:
Sessel Programm 5070 Vega und Tische Programm 8700.



Ideal für die lockere Kommunikation, der High table Programm 9550 Comta, der mit allseitig großem Plattenüberstand viel Bein- und Bewegungsfreiheit bietet. Ein Tisch, an dem man steht oder auf Barhockern Programm 2100 uni_verso bequem sitzt.



Ergonomisch gesundes Sitzen am Counter auf Drehsesseln Programm 6000 São Paulo.



Wartebereich A31 im Südpier ausgestattet mit Bänken Programm 8300 V-Travel.

31

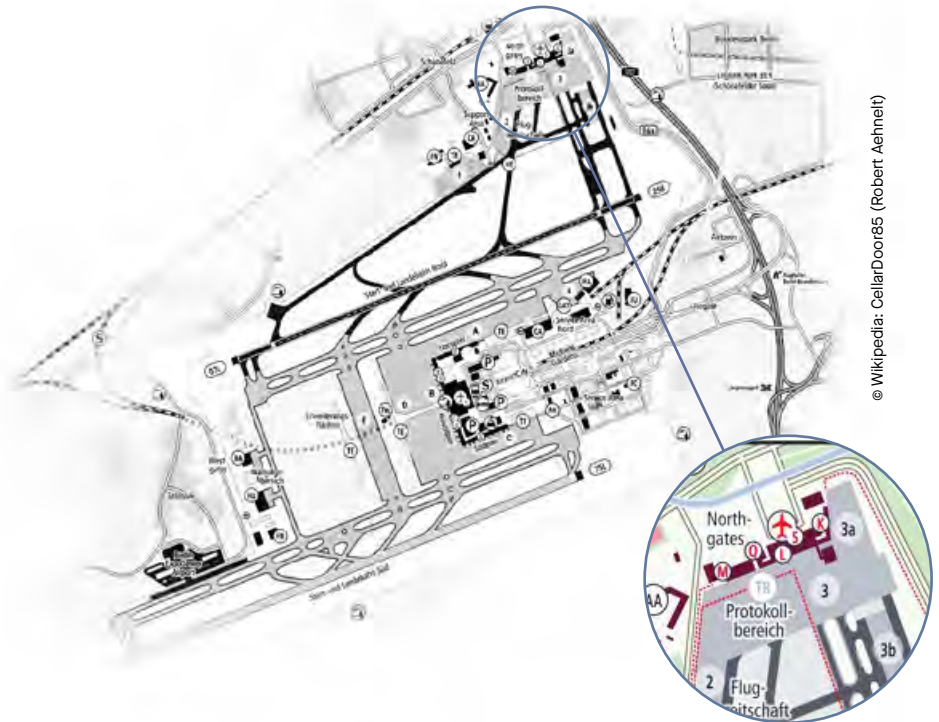


Flughafen Berlin Brandenburg Willy Brandt

Abflug- und Ankunftsbereich Terminal 5

Offene und einladende Wartezone mit rund 730 Sitzeinheiten aus dem Programm 8300 V-Travel mit pflegeleichten und desinfizierbaren PU-Sitzschalen in schlichtem Grau, anatomisch ausgeformt, komfortabel und im Rücken leicht nachfedernd. Kombiniert mit dem Lounge-Flair der festen Bänke in warmen Rot.

Direkt in eine Sitzreihe integriert: PRM-Plätze mit etwas höherer Sitzfläche für Personen mit Handicap (PRM = passengers with reduced mobility).



© Wikipedia: CellarDoor85 (Robert Aehnelt)



© Günter Wicker





10/2021 DE Technische Änderungen / Farbabweichungen vorbehalten
Foto Umschlag © Günter Wicker

Kusch+Co GmbH
Postfach 1151
59965 Hallenberg
Germany

T +49 2984 300-0
welcome@kusch.com
kusch.com